



ARCHITEKTONICKO-OBJEMOVÁ ŠTÚDIA



NÁZOV STAVBY:

TELOCVIČŇA

MIESTO STAVBY:

JARMOČNÁ ULICA, STARÁ ĽUBOVŇA

INVESTOR:

PREŠOVSKÝ SAMOSPRÁVNÝ KRAJ

ZODP. PROJEKTANT:

ING.TIBOR PETRÍK, A.P.U,
MIEROVÁ 14, STARÁ ĽUBOVŇA

DÁTUM VYPRACOVANIA:

OKTÓBER 2013

1

A. SPRIEVODNÁ SPRÁVA

1. Identifikačné údaje stavby a investora

Názov stavby:	Telocvičňa
Miesto stavby:	Jarmočná ulica, Stará Ľubovňa
Okres:	Stará Ľubovňa
Charakter stavby:	Nová stavba
Investor:	Prešovský samosprávny kraj
Stupeň dokumentácie	Architektonicko objemová štúdia
Zodp. projektant:	Ing.Tibor Petrik, Mierová 14, Stará Ľubovňa
Obstarávateľ dokumentácie:	Obchodná akadémia Stará Ľubovňa, Jarmočná 132, Stará Ľubovňa
Základné účelové jednotky:	
Zastavaná plocha:	949,41 m ²
Úžitková plocha:	1015,13 m ²
Obostavaný priestor:	7536,52 m ³

2. Základné údaje charakterizujúce stavbu, výstavbu a jej budúcu prevádzku

Obchodná akadémia bola postavená v rokoch 2004-2005 formou rekonštrukcie dvoch pavilónov a výstavbou jedného nového v areáli bývalého Strednej odbornej školy na Jarmočnej ulici v Starej Ľubovni. Z dôvodu limitovanej výšky finančných prostriedkov sa vtedy neuvažovalo s výstavbou telocvične a výučba telesnej výchovy sa mala realizovať v telocvični Strednej odbornej školy. S nárastom počtu žiakov na oboch školách však dochádzalo k problémom v zabezpečovaní výučby a Obchodná akadémia začala využívať pre zabezpečenie výučby telesnej výchovy Mestskú športovú halu. Vzhľadom k tomu, že hala je od školy vzdialená cca 2,5km, dochádza permanentne k problémom v dochádzke a dochvíľnosti žiakov, čím sa znižuje kvalita vyučovacieho procesu.

Je preto enormnou snahou vedenia školy tento nepriaznivý stav zmeniť a zabezpečiť výstavbu telocvične na pozemku v náväznosti na jestvujúci komplex školy. Z uvedeného dôvodu objednalo škola spracovanie predmetnej architektonicko-objemovej štúdie.

Hmota objektu telocvične je rozdelená do troch častí s rôznymi konštrukčnými výškami, čo vhodne rozbíja monotónnosť navrhovaného objektu.

Základ tvorí hmota telocvične o rozmeroch 30x18m a výškou 8,5m. K tejto základnej hmote je pričlenená jednopodlažná hmota nárad'ovne, miestnosti prvej pomoci, garáže a skladu školského nábytku. Na túto hmotu naväzuje hmota v úrovni dvoch podlaží, v ktorej sa nachádzajú šatne, sprchy, WC, kabinet a vstup s filtrom a schodiškom, ktorým je prístupné II.NP. V úrovni tohto podlažia sa nachádzajú kabinety učiteľov telesnej výchovy a šatňa pre rozhodcov s hygienickými bunkami, učebňa teórie telesnej výchovy s kabinetom a plynová kotolňa s ekonomatom.

Objekt telocvične nie je podpivničený a je navrhnutý v tradičnej technológii s prevahou mokrých výrobných procesov. Konštrukčný systém je kombinovaný: stenový a stĺpový. Nosný skelet telocvične je riešený ako monolitický železobetónový, obvodové, stredné a výplňové murivo je navrhnuté z tvaroviek „POROTHERM“ na tenkovrstvú murovaciu maltu „POROTHERM“.

Stropné konštrukcie dvojpodlažnej časti sú navrhnuté ako monolitické železobetónové konštrukcie, resp. sa navrhnu z konštrukčných prvkov montovaného stropného systému POROTHERM.

Zakladanie je riešené na základových pásoch a pätkách z monolitického železobetónu.

Nosná konštrukcia sedlovej strechy telocvične je z oceľových priehradových väzníkov na ktorých sú v priečnom smere uložené trapézové plechy, ako nosné prvky samotnej plochej strechy. Alternatívne môže byť krov strechy navrhnutý zo strešných drevených väzníkov spájaných styčnikovými plechmi. Krytina je z plastovej strešnej fólie kotvenej mechanicky do podkladu-trapézových plechov. Tepelná izolácia strechy telocvične bude navrhnutá doskami z minerálnej vlny.

Nosná konštrukcia zastrešenia jedno a dvojpodlažných častí je navrhnutá buď ako monolitická železobetónová, alebo prefabrikovaná stropná konštrukcia. Na túto konštrukciu sa položia jednotlivé vrstvy plochej strechy (tepelnoizolačné vrstvy z minerálnej vlny v spáde a krytina). Krytina je navrhnutá z plastovej strešnej fólie kotvenej mechanicky do podkladu. Odvádzanie dažďových vôd zo striech je navrhnuté zaatíkovými žľabmi a zvislými zvodmi do jestvujúcej areálovej kanalizácie.

Podhľad v telocvični bude zhotovený zo sendvičových oceľových panelov s tepelnoizolačnou výplňou z polyuretánovej peny. Panely sa budú kotviť do spodných pásnic strešného väzníka.

Okná sú navrhnuté z plastových profilov zasklených izolačným dvojsklom, vstupné dvere sú hliníkové, zasklené izolačným dvojsklom, vnútorné dvere sú drevené, rámové s drevotrieskovou odľahčenou výplňou, plné alebo presklené, povrchovo upravené emailovaním a osadené v oceľových lisovaných zárubniach.

Tepelné izolácie podláh I.NP sú z podlahového polystyrénu, resp. z polystyrénbetónu.

Zvukové izolácie podláh II.NP sú navrhnuté rohožami z minerálnych vlákien.

Nášľapné vrstvy podláh sú navrhnuté z povlakových podlahových krytín lepených na rovný, očistený podklad a v priestoroch sociálnych zariadení sú nášľapné vrstvy riešené ako keramické dlažby ukladané do flexibilného lepiaceho tmelu.

V telocvični je navrhnutá športová, odpružená podlaha s nášľapnou vrstvou z drevených paluboviek na pero a drážku. Palubovky sa natrú protišmykovým náterom z bezfarebného laku.

Vnútorné omietky sú vápenné, hladené písteným hladítkom, vonkajšie sú vápencementové, hladené taktiež písteným hladítkom.

Konečná povrchová úprava interiérov je navrhnutá interiérovými maľbami z maľarských náterív a keramickými obkladmi, ktoré sú navrhnuté v sociálnych zariadeniach a v priestoroch okolo umývadiel v učebniach. Výška keramických obkladov je

min. 1800mm od úrovne podláh. V telocvični je na stenách do výšky 2000mm navrhnutý drevený obklad buď z paluboviek alebo z veľkoplošných aglomerovaných dosiek.

Povrchová úprava exteriérových povrchov je navrhnutá omietkovými farbenými vrstvami, ktoré sa budú na vápennocementovú omietku nanášať oceľovými nerezovými hladidlami.

Zábradlie schodiska a galérie na II.NP je oceľové, so zvislou výplňou a samotné schodiskové ramená sú navrhnuté z oceľových schodníc vytvarovaných z oceľového hrubostenného plechu, ktoré sú nesené nosníkmi z oceľových valcovaných profilov.

Vnútorne parapety okien sú z plastových profilov, vonkajšie parapety sú z hliníkových plechov, klampiarske prvky (oplechovanie strechy, odkvapové žľaby a dažďové zvody) sú oceľového poplastovaného plechu. Okná vo veľkej telocvični sú z interiérovej strany chránené ochrannými polyamidovými sieťami.

Osvetlenie priestorov je navrhnuté slnečným svetlom cez okenné otvory a stropnými elektrickými svetidlami, vetranie je navrhnuté cez okenné otvory.

V telocvični budú na stenách osadené cvičebné ribstoly a zariadenia pre cvičenie na kruhoch, šplh na lane a basketbalové koše. K mobilnému zariadeniu budú patriť prenosné bránky na hádzanu, futbal, švédske bedne, trampolíny, lavičky a i. Rozsah vnútorného vybavenia telocvične sa vyšpecifikuje v projekte stavby. Šatne budú vybavené lavičkami a nástennými vešiakmi, filter pri vstupe lavičkami a skrinkami na obuv.

Vykurovanie priestorov telocvične je navrhnuté teplovodným ústredným vykurovaním so spodným rozvodom. Teplotný spád vykurovacieho média (vody) 90/70°C. Rozvody sú uložené v podkladných betónoch podláh a izolované tepelnoizolačnými trubicami. Kotel ústredného vykurovania bude umiestnený na II.NP v plynovej kotolni.

Rozvody pitnej vody sú z plastových rúr uložených v drážkach muriva. Príprava teplej vody je navrhnuté v zásobníkoch teplej vody, ktoré budú súčasťou kotlov ústredného vykurovania, resp. na vzdialenejších odberných miestach lokálne, elektrickými prietokovými ohrievačmi.

Zásobovanie pitnou vodou

Splašková kanalizácia je navrhnutá z PVC hrdlových rúr a tvaroviek a napojí sa na jestvujúci areálový kanalizačný systém.

Zásobovanie elektrickou energiou je navrhnuté z objektového rozvádzača Obchodnej akadémie zemným káblom. Vnútorne svetelné, zásuvkové, signálne a IT rozvody sú navrhnuté podomietkovými plochými vodičmi, resp. vodičmi uloženými v krytých podparapetných lištách (štrukturovaná kabeláž).

Zásobovanie zemným plynom sa navrhne z STL rozvodného potrubia na Jarmočnej ulici, prípadne sa prehodnotí kapacitná možnosť jestvujúcej NTL prípojky školy.

Dopravné napojenie objektu nie je potrebné riešiť.

Likvidácia tuhého odpadu je zabezpečená v rámci terajšej prevádzky školy jeho zhromažďovaním v kontajneroch o objeme 1100 litrov s následným odvozom na riadenú skládku.

3. Prehľad východiskových podkladov, súlad stavby k východiskovým podkladom

Podkladmi pre spracovanie štúdie boli:

- Projekt stavby Obchodnej akadémie (2004, autor štúdie)
- Požiadavky investora na spracovanie dokumentácie)
- platné STN

- Typologie bytových a občanských stavieb(VÚT BRNO,1979)
- Technická príručka: „Všeobecné technické požiadavky pre výstavbu“(Verlag Das-hofer,2001)
- Vysokoškolská učebnica „Konštrukcie pozemných stavieb“(L.Horniaková a kol.,1995-1997)
- Typologie staveb(Neufert, 2003)
- Zdravotnotechnické zariadenia a inštalácie(J.Valášek a kol., Jaga group,2001)
- Zakladanie stavieb(Hulla a kolektív)
- Firemné podklady POROTHERM, AVG,group, FATRAFOL, KNAUF INSULA-TION, ISOVER, POLYFORM, a iné

4. Vecné a časové väzby stavby na okolitú výstavbu
Nevyžadujú sa

5. Prehľad užívateľov a prevádzkovateľov

Užívateľom a prevádzkovateľom stavby bude Obchodná akadémia Stará Ľubovňa, Jarmočná 132, 064 01 Stará Ľubovňa.

6. Delenie stavby na stavebné objekty, prevádzkové súbory, etapizácia výstavby

Nie je potrebné

7. Celková doba výstavby, zahájenie a ukončenie stavby

Termíny doby výstavby a zahájenia a ukončenia stavebných prác budú upresnené v ďalšom stupni projektového riešenia.

8. Skúšobná prevádzka a doba jej trvania

Nevyžaduje sa.

Rozpočet stavby**Stavba: 10 - Obchodná akadémia-Telocvičňa**

Funkčná časť	Cena EUR	DPH EUR	Spolu EUR
01 Vlastný objekt telocvične	1 101 071,76	220 214,35	1 321 286,11
02 Miestne komunikácie	14 574,05	2 914,81	17 488,86
03 Úpravy územia	3 788,85	757,77	4 546,62
04 NTL plynovod	7 818,91	1 563,78	9 382,69
05 Vodovodná prípojka	8 073,32	1 614,66	9 687,98
06 Kanalizačná prípojka	5 162,97	1 032,59	6 195,56
07 "NN" elektrická kábelová	3 898,07	779,61	4 677,68
Stavba spolu	1 144 387,93	228 877,59	1 373 265,52
Zariadenie staveniska	37 779,96	7 555,99	45 335,95
Stavebné náklady spolu	1 182 167,89	236 433,58	1 418 601,46
Vypracovanie štúdie	5 433,37	1 086,67	6 520,05
Projektové práce	70 488,57	14 097,71	84 586,28
Inžinierska činnosť	38 178,88	7 635,78	45 814,66
Celkové náklady stavby	1 296 268,71	259 253,74	1 555 522,45

Funkčná časť - rozpočet s koeficientami**Stavba: 10 - Obchodná akadémia-Telocvičňa****Funkčná časť: 01 - Vlastný objekt telocvične**

Účelová jedn.: Obstavany priestor

Ukazovateľ: 146,3 EUR / m3

Cena: 1 101 071,76 EUR

Množstvo: 7526,52 m3

Ukazovateľ pôvodný: 170,1 EUR / m3

Cena: 1 125 274,64 EUR

Štúdia:
5 033,62 EURProjektové práce:
65 437,12 EURInžinierska činnosť:
35 235,37 EURZariadenie staveniska:
36 335,37 EUR

KD	Názov KD	Pôv. %	Pôv. cena EUR	Koef. Prep. %	Nová cena EUR	Podiel
001	Zemné práce <i>Stredné rozs.zem.prác,tr.zeminy 1-3</i>	1,34	17 150,46	0,9 1,206	15 438,11	1,402
002	Základy <i>Bežné zakladacie pomery</i>	4,33	55 419,01	0,9 3,897	49 882,04	4,530
003	Zvislé konštrukcie <i>Jednoduchá geometrická konštrukcia</i>	8,96	114 677,67	0,7 6,272	80 273,75	7,290
004	Vodorovné konštrukcie <i>Jednoduchá geometrická konštrukcia</i>	6,85	87 672,10	0,7 4,795	61 367,02	5,573
006	Uprava povrchov <i>Povrchy s vapennymi a vapcem.povrch</i>	6,44	82 424,58	0,9 5,796	74 184,40	6,737
009	Ostatné konštrukcie a práce <i>Lahke lesenia</i>	2,52	32 253,10	1,15 2,898	37 086,69	3,368
099	Presun hmôt HSV <i>Kombinovany presun hmot,cerp-vytah</i>	1,61	20 606,14	1,15 1,851	23 685,71	2,151
Sp0	Stavebné práce HSV spolu	32,05	410 203,06	26,715	341 917,72	31,051
711	Izolácie proti vode <i>Modifikované natavované pásy</i>	0,91	11 646,95	1,25 1,138	14 568,20	1,323
712	Izolácie živičné krytiny <i>Folie z termopl.a synt.kaucuk SR</i>	0,60	7 679,31	1,5 0,900	11 518,02	1,046
713	Tepelné izolácie <i>Dosky z minerálnych vlákien</i>	3,02	38 652,52	1,25 3,775	48 318,41	4,388
714	Zvukové izolácie <i>Dosky z minerálnych vlákien</i>	0,20	2 559,77	0,8 0,160	2 037,13	0,185
721	Inštalácia vnútorná-kanalizácia <i>Bežná kanalizácia, kamenina, PVC</i>	2,22	28 413,44	0,9 1,998	25 568,68	2,322
722	Inštalácia vnútorná-vodovod <i>Rúry pozinkované</i>	1,61	20 606,14	0,9 1,449	18 543,35	1,684
725	Inštalácia vnútorná-zariad.predmety <i>Bežné zariadenov. predmety-štandard</i>	1,31	16 766,49	0,9 1,179	15 085,74	1,370
731	Ustredné kúrenie-kotolne <i>Kotle poloautomatické</i>	0,20	2 559,77	1,2 0,240	3 061,19	0,278
732	Ustredné kúrenie-strojovne <i>Rozdelovače a zberače</i>	0,20	2 559,77	0,9 0,180	2 301,40	0,209
733	Ustredné kúrenie-rozvod potrubia <i>Rozvody z oceľových rúr nízkotlaké</i>	1,41	18 046,37	0,9 1,269	16 241,95	1,475
734	Ustredné kúrenie-armatúry <i>Bežné armatúry závitové</i>	0,20	2 559,77	0,39 0,078	991,03	0,090
735	Ustredné kúrenie-vykurovacie telesá <i>Liatinové radiátory,panelové telesá</i>	0,50	6 399,42	1,2 0,600	7 675,01	0,697
764	Konštrukcie klampiarske <i>Hlinikový a zinkový plech</i>	0,60	7 679,31	1,55 0,930	11 903,42	1,081
766	Konštrukcie stolárske <i>Plastové okná dvere</i>	4,03	51 579,35	1,5 6,045	77 366,72	7,026
767	Konštrukcie zámočnicke <i>Bežné zámočnicke výrobky s náterom</i>	9,67	123 764,85	1,5 14,505	185 642,68	16,859
771	Podlahy z dlaždíc <i>Materiál domácej výroby</i>	1,81	23 165,91	0,85 1,539	19 699,55	1,789
775	Podlahy vlysové a parketové <i>Materiál domácej výroby</i>	1,91	24 445,80	0,9 1,719	22 000,95	1,998
776	Podlahy povlakové <i>Štandardné podlahoviny, mäkké PVC</i>	1,01	12 926,84	0,85 0,858	10 978,45	0,997
781	Obklady keramické <i>Materiál domácej výroby</i>	0,70	8 959,19	0,85 0,595	7 608,94	0,691
783	Nátery <i>Syntetic.,olejové,disperz.materiály</i>	0,70	8 959,19	0,75 0,525	6 717,01	0,610
784	Maľby <i>Maliarske zmesy</i>	0,10	1 279,88	1,25 0,125	1 596,67	0,145

787	Zasklievanie <i>Dvojsklá, trojsklá, polykarbonáty</i>	0,81	10 367,07	1,55	1,256	16 076,77	1,460
799	Ostatné konštrukcie PSV	0,30	3 839,65	0,9	0,270	3 446,60	0,313
Sp7	Stavebné práce PSV spolu	34,02	435 416,76		41,333	528 947,87	48,036
921	Montáž elektro-silnoprúd <i>Medené vodiče, nadštandardné sviet.</i>	3,42	43 772,06	1,2	4,104	52 524,80	4,770
922	Montáž elektro-slaboprúd <i>Bežné rozvody, telefon a pod.</i>	0,40	5 119,54	0,9	0,360	4 602,80	0,418
924	Montáž vzduchotechnických zariadení <i>Nizkonáročné tuzemské zariadenia</i>	2,32	29 693,33	0,75	1,740	22 265,23	2,022
943	Montáž ocefových konštrukcií <i>Tvarovo a konštrukčne jednod. konšt.</i>	15,71	201 069,89	0,75	11,783	150 813,34	13,696
Sp9	Montážne práce spolu	21,85	279 654,82		17,987	230 206,17	20,906
Sum	Spolu bez DPH	87,92	1 125 274,64	86,035	1 101 071,76		100,00

Ing. Tibor Petrik, a.p.u. Stará Lubovňa
Funkčná časť - rozpočet s koeficientami

Stavba: 10 - Obchodná akadémia-Telocvičňa

Funkčná časť: 02 - Miestne komunikácie

Účelová jedn.: Plocha komunikácie

Množstvo: 250 m²

Ukazovateľ: 58,3 EUR / m²

Cena: 14 574,05 EUR

Ukazovateľ pôvodný: 52,4 EUR / m²

Cena: 11 219,20 EUR

Zariadenie staveniska:
480,94 EUR

Štúdiá:
122,57 EUR

Projektové práce:
1 544,42 EUR

Inžinierská činnosť:
907,04 EUR

KD	Názov KD	Pôv. %	Pôv. cena EUR	Koef. Prep. %	Nová cena EUR	Podiel
001	Zemné práce <i>Stredné rozs.zem.prác,tr.zeminy 1-3</i>	20,95	2 745,50	1 20,950	2 745,49	18,838
002	Základy <i>Jednoduché základcie pomery</i>	1,80	235,89	0,7 1,260	165,13	1,133
005	Pozemné komunikácie <i>Betonové konštrukcie s asf.povrchom</i>	56,08	7 349,28	1,45 81,316	10 656,51	73,119
099	Presun hmôt HSV <i>Kombinovaný presun hmot,cerp-vyťah</i>	6,24	817,75	1,15 7,176	940,47	6,453
Sp0	Stavebné práce HSV spolu	85,07	11 148,42	110,70	14 507,60	99,543
767	Konštrukcie zámočnicke <i>Drobné doplnkové oceľové konštruk.</i>	0,11	14,42	0,9 0,099	12,97	0,089
783	Nátery <i>Syntetic.,olejové,disperz.materiály</i>	0,32	41,94	0,75 0,240	31,33	0,215
Sp7	Stavebné práce PSV spolu	0,43	56,36	0,339	44,30	0,304
921	Montáž elektro-silnoprúd <i>Medené vodiče, nadštandardné sviet.</i>	0,11	14,42	1,55 0,170	22,15	0,152
Sp9	Montážné práce spolu	0,11	14,42	0,170	22,15	0,152
Sum	Spolu bez DPH	85,61	11 219,20	111,21	14 574,05	100,00

Ing. Tibor Petrik, a.p.u. Stará Ľubovňa
Funkčná časť - rozpočet s koeficientami

Stavba: 10 - Obchodná akadémia-Telocvičňa

Funkčná časť: 03 - Úpravy územia

Účelová jedn.: Upravená plocha

Ukazovateľ: 7,6 EUR / m2

Cena: 3 788,85 EUR

Množstvo: 500 m2

Ukazovateľ pôvodný: 10,5 EUR / m2

Cena: 5 255,00 EUR

Štúdia:
36,56 EUR

Projektové práce:
475,31 EUR

Inžinierská činnosť:
255,94 EUR

Zariadenie staveniska:
140,19 EUR

KD	Názov KD	Pôv. %	Pôv. cena EUR	Koef. Prep. %	Nová cena EUR	Podiel
001	Zemné práce <i>Male rozsahy zem.prác,tr.zeminy 1-3</i>	98,00	5 149,90	0,7 68,600	3 604,94	95,146
099	Presun hmôt HSV <i>Narocny presun hmot,rucny presun</i>	2,00	105,10	1,75 3,500	183,91	4,854
Sp0	Stavebné práce HSV spolu	100,00	5 255,00	72,100	3 788,85	100,00
Sum	Spolu bez DPH	100,0	5 255,00	72,100	3 788,85	100,00

Ing. Tíbor Petřík, a.p.u. Stará Lubovňa

Funkčná časť - rozpočet s koeficientami

Stavba: 10 - Obchodná akadémia-Telocvičňa

Funkčná časť: 04 - NTL plynovod

Účelová jedn.: Dĺžka trasy

Množstvo: 100 m

Ukazovateľ: 78,2 EUR / m

Cena: 7 818,91 EUR

Ukazovateľ pôvodný: 74,4 EUR / m

Cena: 6 389,24 EUR

Štúdiá:
55,71 EUR

Projektové práce:
701,94 EUR

Inžinierská činnosť:
412,25 EUR

Zariadenie staveniska:
258,02 EUR

KD	Názov KD	Pôv. %	Pôv. cena EUR	Koef. Prep. %	Nová cena EUR	Podiel
001	Zemné práce <i>Male rozsahy zem.prác,tr.zeminy 1-3</i>	22,10	1 643,80	0,7 15,470	1 150,70	14,717
008	Potrubné vedenia <i>Plastove rury</i>	55,00	4 090,90	1,35 74,250	5 522,75	70,634
099	Presun hmôt HSV <i>Narocny presun hmot,rucny presun</i>	8,80	654,54	1,75 15,400	1 145,46	14,650
Sp0	Stavebné práce HSV spolu	85,90	6 389,24	105,12	7 818,91	100,00
Sum	Spolu bez DPH	85,90	6 389,24	105,12	7 818,91	100,00

Ing. Tíbor Petřík, a.p.u. Stará Ľubovňa

Funkčná časť - rozpočet s koeficientami

Stavba: 10 - Obchodná akadémia-Telocvičňa

Funkčná časť: 05 - Vodovodná prípojka

Účelová jedn.: Dĺžka trasy

Množstvo: 130 m

Ukazovateľ: 62,1 EUR / m

Cena: 8 073,32 EUR

Ukazovateľ pôvodný: 54,4 EUR / m

Cena: 6 050,20 EUR

Štúdia:
101,72 EUR

Projektové práce:
1 281,72 EUR

Inžinierská činnosť:
752,76 EUR

Zariadenie staveniska:
266,42 EUR

KD	Názov KD	Pôv. %	Pôv. cena EUR	Koef. Prep. %	Nová cena EUR	Podiel
001	Zemné práce <i>Stredné rozs.zem.prác,tr.zeminy 1-3</i>	14,58	1 031,48	1 14,580	1 031,45	12,776
008	Potrúbné vedenia <i>Plastove rury</i>	61,52	4 352,29	1,35 83,052	5 875,60	72,778
099	Presun hmôt HSV <i>Narocny presun hmot,rucny presun</i>	9,42	666,43	1,75 16,485	1 166,27	14,446
Sp0	Stavebné práce HSV spolu	85,52	6 050,20	114,11	8 073,32	100,00
Sum	Spolu bez DPH	85,52	6 050,20	114,11	8 073,32	100,00

Ing. Tibor Petrik, a.p.u. Stará Lubovňa

Funkčná časť - rozpočet s koeficientami

Stavba: 10 - Obchodná akadémia-Telocvičňa

Funkčná časť: 06 - Kanalizačná prípojka

Účelová jedn.: Dizka trasy

Ukazovateľ: 103,3 EUR / m

Cena: 5 162,97 EUR

Množstvo: 50 m

Ukazovateľ pôvodný: 87,1 EUR / m

Cena: 4 275,63 EUR

Štúdia:
65,05 EUR

Projektové práce:
819,67 EUR

Inžinierská činnosť:
481,40 EUR

Zariadenie staveniska:
170,38 EUR

KD	Názov KD	Pôv. %	Pôv. cena EUR	Koef. Prep. %	Nová cena EUR	Podiel
001	Zemné práce <i>Stredné rozs.zem.prác,tr.zeminy 1-3</i>	38,20	1 663,23	1 38,200	1 663,25	32,215
008	Potrúbné vedenia <i>Plastove rury</i>	24,80	1 079,79	1,35 33,480	1 457,71	28,234
009	Ostatné konštrukcie a práce <i>Len pomocne lesenia</i>	14,00	609,56	0,7 9,800	426,67	8,264
099	Presun hmôt HSV <i>Narocny presun hmot,rucny presun</i>	21,20	923,05	1,75 37,100	1 615,34	31,287
Sp0	Stavebné práce HSV spolu	98,20	4 275,63	118,58	5 162,97	100,00
Sum	Spolu bez DPH	98,20	4 275,63	118,58	5 162,97	100,00

Ing. Tibor Petrik, a.p.u. Stará Ľubovňa

Funkčná časť - rozpočet s koeficientami

Stavba: 10 - Obchodná akadémia-Telocvičňa

Funkčná časť: 07 - "NN" elektrická kábelová prípojka

Účelová jedn.: Dĺžka trasy

Ukazovateľ: 45,9 EUR / m

Cena: 3 898,07 EUR

Množstvo: 85 m

Ukazovateľ pôvodný: 36,1 EUR / m

Cena: 3 069,35 EUR

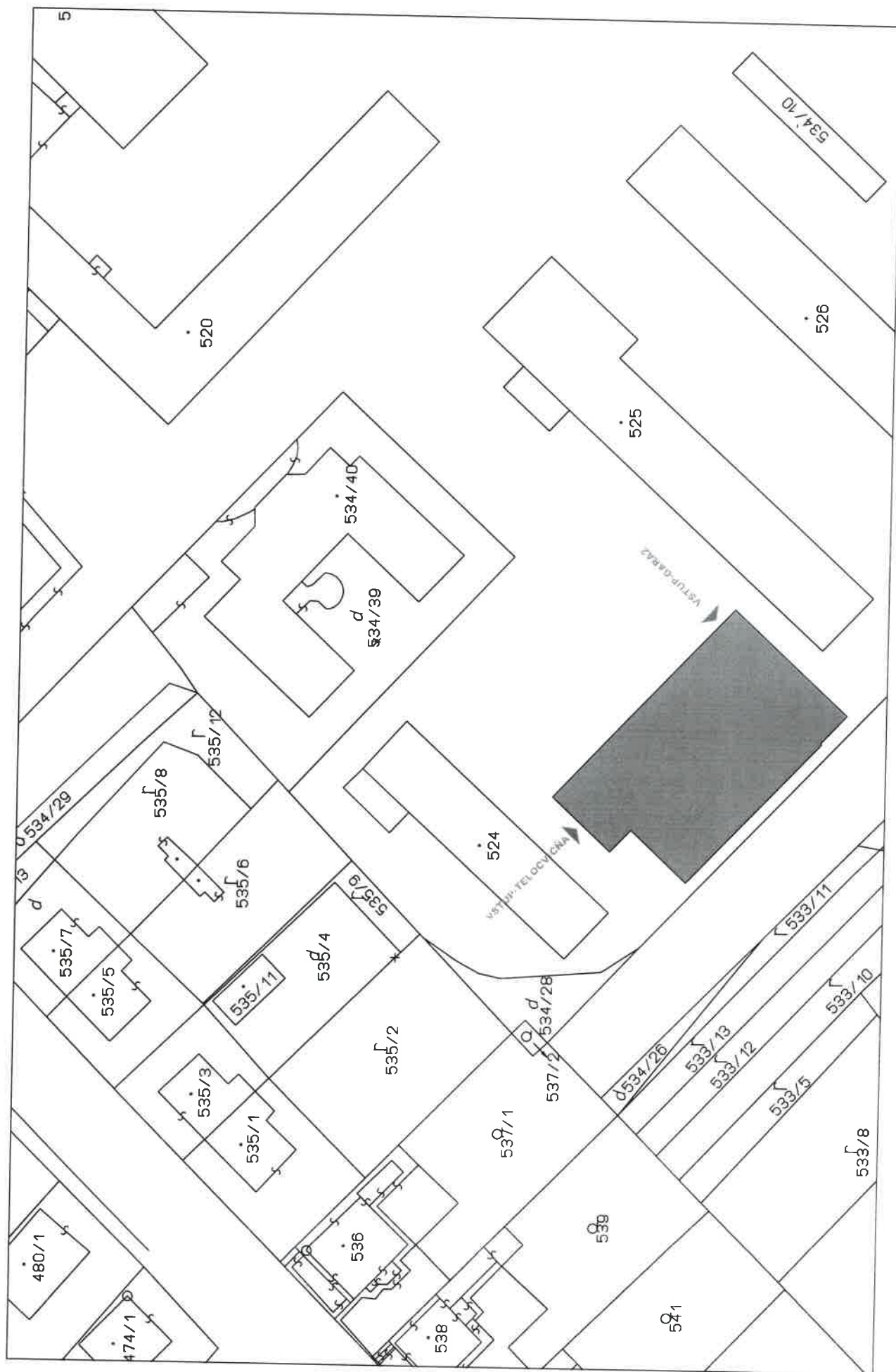
Štúdia:
18,13 EUR

Projektové práce:
228,39 EUR

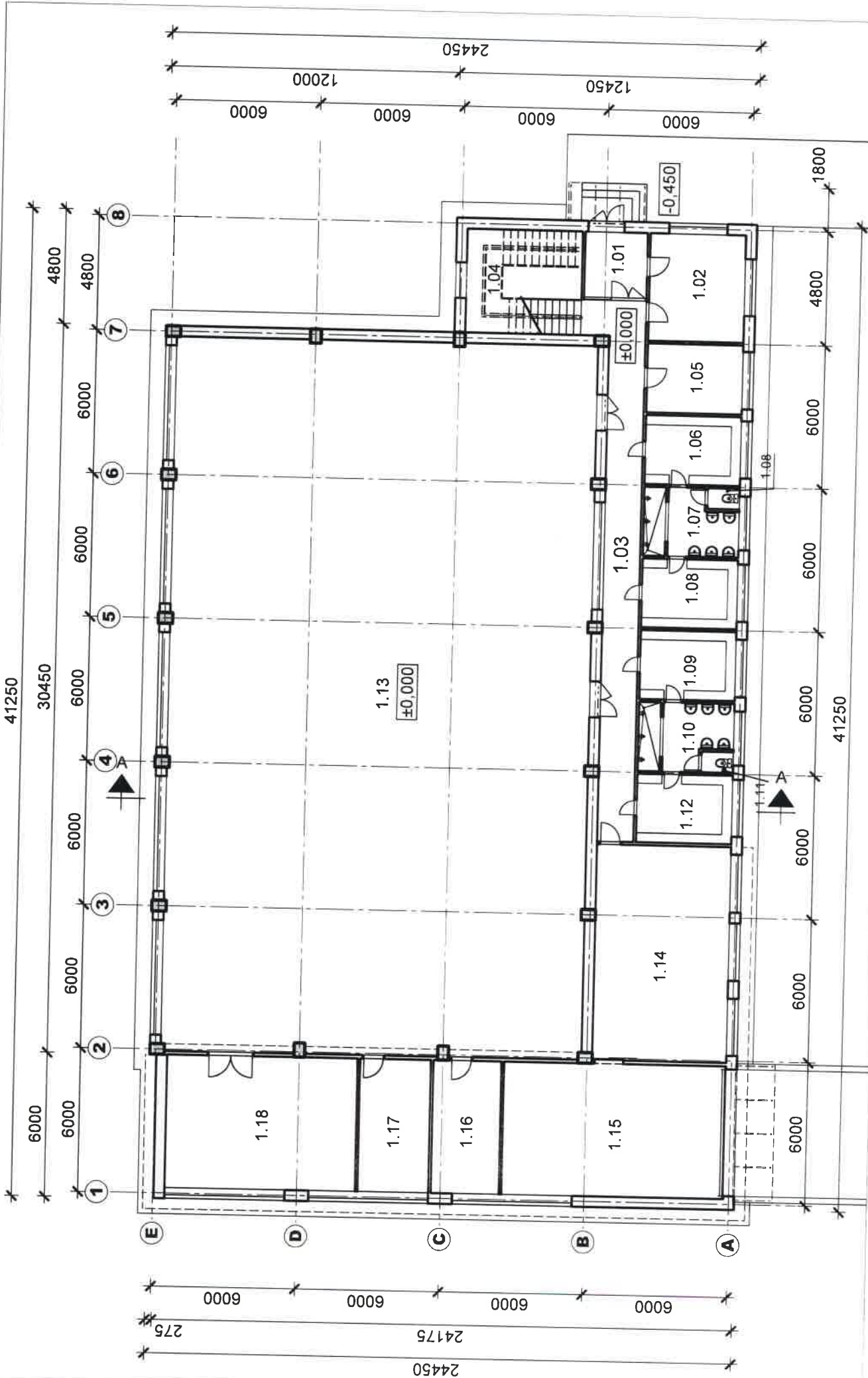
Inžinierska činnosť:
134,13 EUR

Zariadenie staveniska:
128,64 EUR

KD	Názov KD	Pôv. %	Pôv. cena EUR	Koef. Prep. %	Nová cena EUR	Podiel
921	Montáž elektro-silnoprúd <i>Medené vodiče, nadštandardné sviet.</i>	65,00	1 995,08	1,55 100,75	3 092,38	79,331
946	Zemné práce pri externých montážach <i>Jednoduchá ryha</i>	35,00	1 074,27	0,75 26,250	805,69	20,669
Sp9	Montážne práce spolu	100,00	3 069,35	127,00	3 898,07	100,00
Sum	Spolu bez DPH	100,0	3 069,35	127,00	3 898,07	100,00



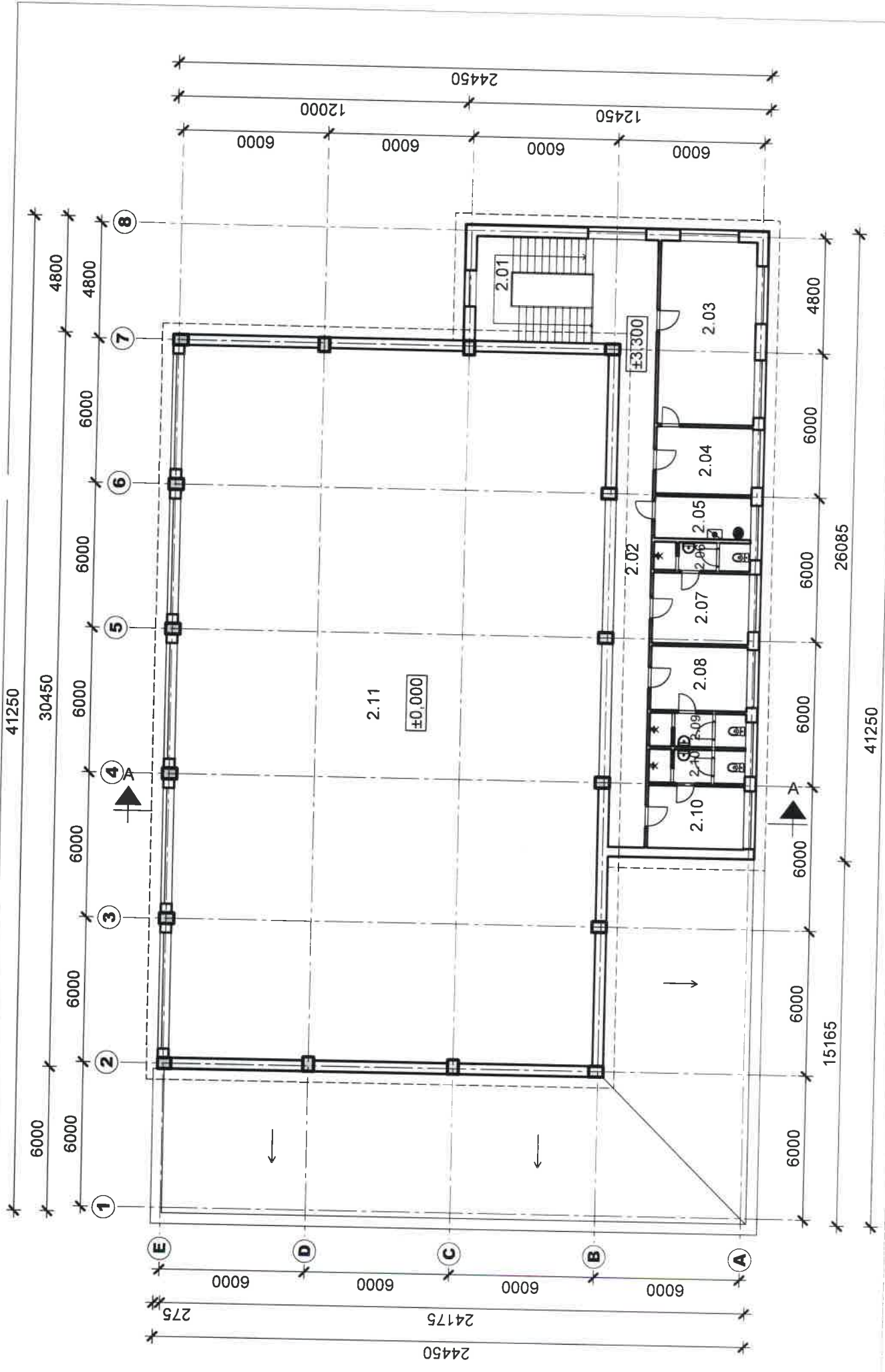
SITUACIA * M=1:750



PÓDORYS I.N.P * M=1:200

LEGENDA MIESTNOSTÍ-I.NP

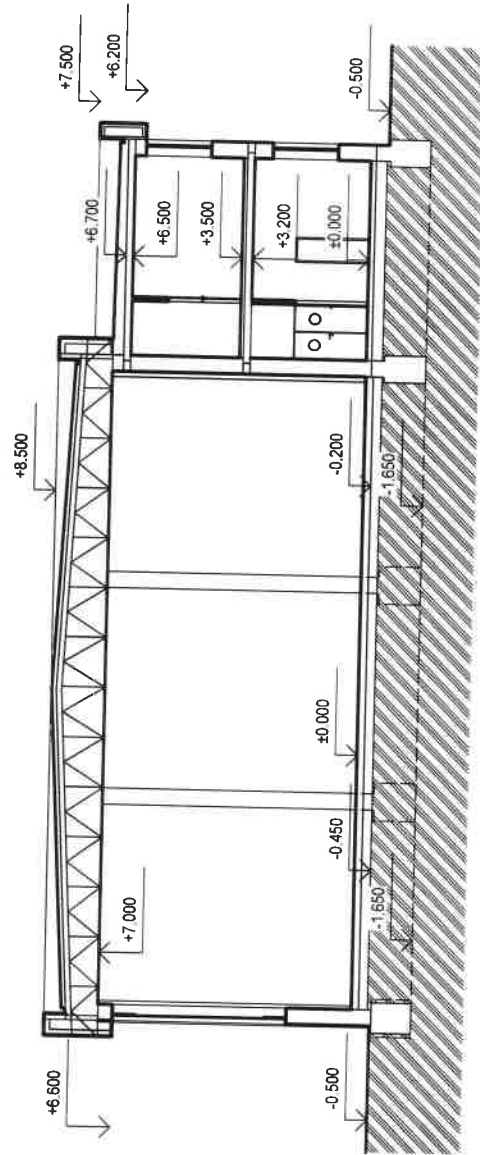
ČÍSLO	NÁZOV MIESTNOSTI	PLOCHA
1.01	VSTUP-ZÁDVERIE	7.07 M2
1.02	FILTER	17.78 M2
1.03	CHODBA	35.80 M2
1.04	SCHODIŠTE	20.88 M2
1.05	KABINET	11.35 M2
1.06	ŠATŇA-CHLAPCI	11.35 M2
1.07	UMYVÁREŇ-CHLAPCI	9.96 M2
1.08	WC	1.13 M2
1.08	ŠATŇA-CHLAPCI	11.35 M2
1.09	ŠATŇA-DIEVČATÁ	11.35 M2
1.10	UMYVÁREŇ-DIEVČATÁ	9.96 M2
1.11	WC	1.13 M2
1.12	ŠATŇA-DIEVČATÁ	11.35 M2
1.13	TELOCVIČŇA	517.88 M2
1.14	SKLAD ŠKOLSKÉHO NÁBYTKU	50.05 M2
1.15	GARÁŽ	51.16 M2
1.16	PRVÁ POMOC	15.69 M2
1.17	SKLAD ŠPORTOVÝCH POTRIEB	16.33 M2
1.18	NÁRAĐOVŇA	44.08 M2
Σ PLOCHA MIESTNOSTÍ		855.65 M2



PÔDORYS II.NP * M=1:200

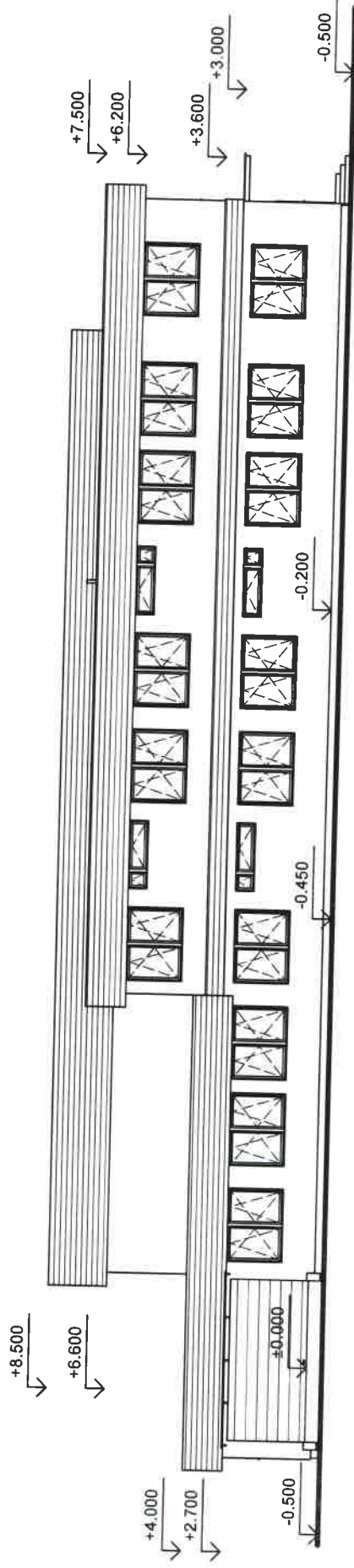
LEGENDA MIESTNOSTÍ-II.NP

ČÍSLO	NÁZOV MIESTNOSTI	PLOCHA
2.01	SCHODIŠTE	20.88 M2
2.02	CHODBA	43.07 M2
2.03	UČEBŇA TEÓRIE "TV"	30.03 M2
2.04	KABINET TEÓRIE "TV"	10.90 M2
2.05	PLYN. KOTOLŇA+EKONOMAT	6.79 M2
2.06	HYGIENICKÁ BUNKA	4.63 M2
2.07	ŠATŇA-ROZHODCOVIA	11.55 M2
2.08	KABINET "TV"-MUŽI	10.50 M2
2.09	HYG.BUNKA-MUŽI	5.45 M2
2.10	HYG.BUNKA-ŽENY	5.45 M2
2.10	KABINET "TV"-ŽENY	10.23 M2
2.11	TELOCVIČŇA	-
Σ PLOCHA MIESTNOSTÍ		159.48 M2

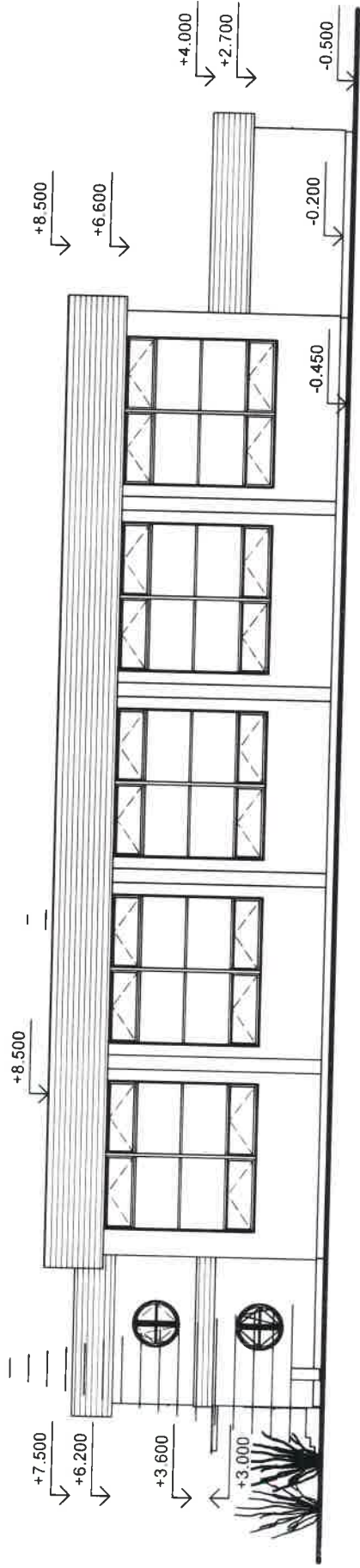


REZ A-A * M=1:200

POHLAD PREDNY

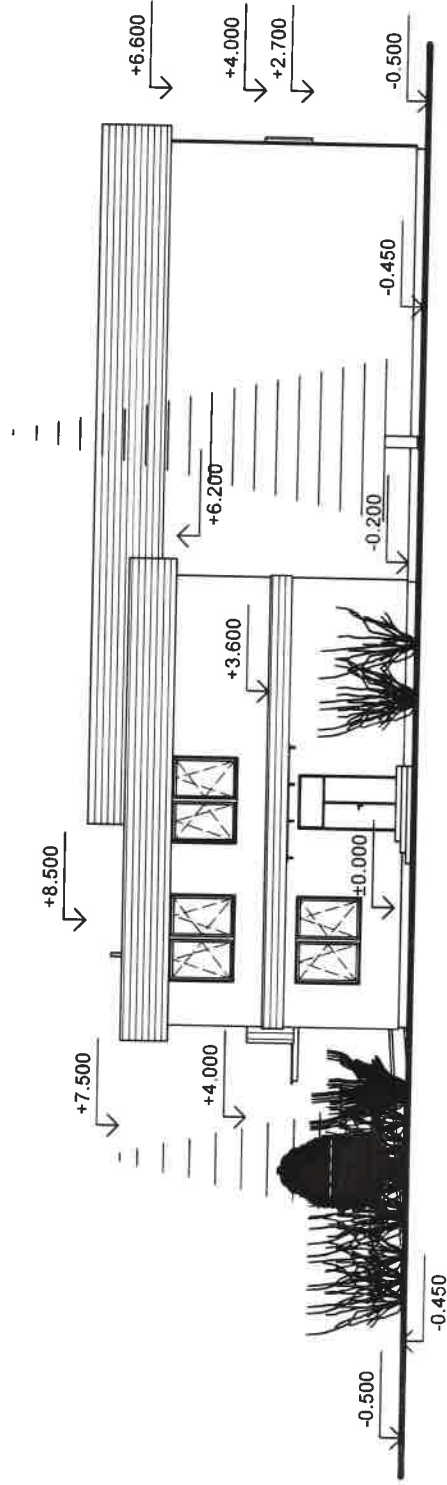


POHLAD ZADNY

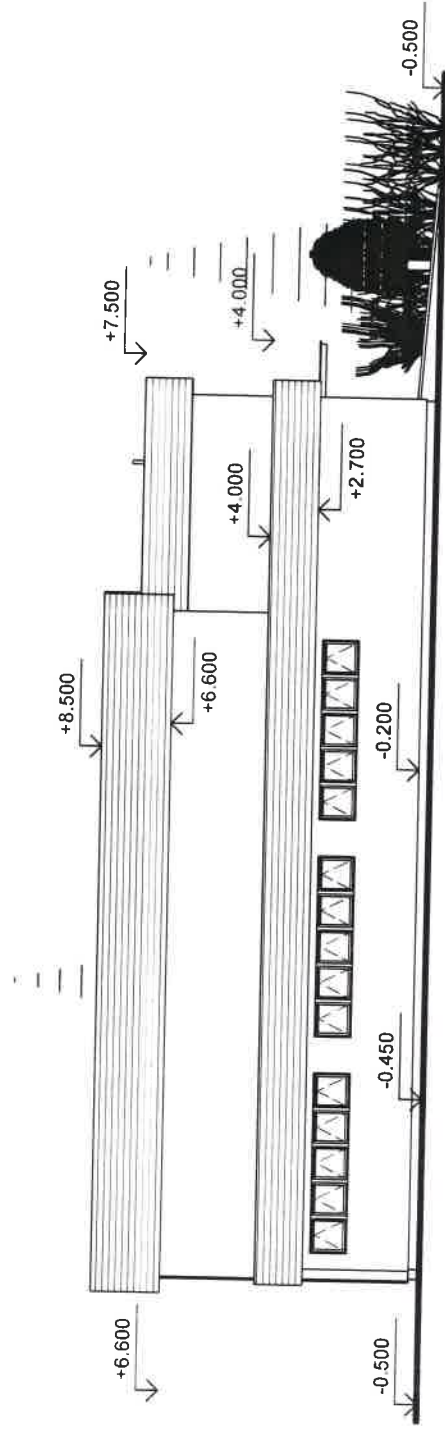


POHLADY * M=1:200

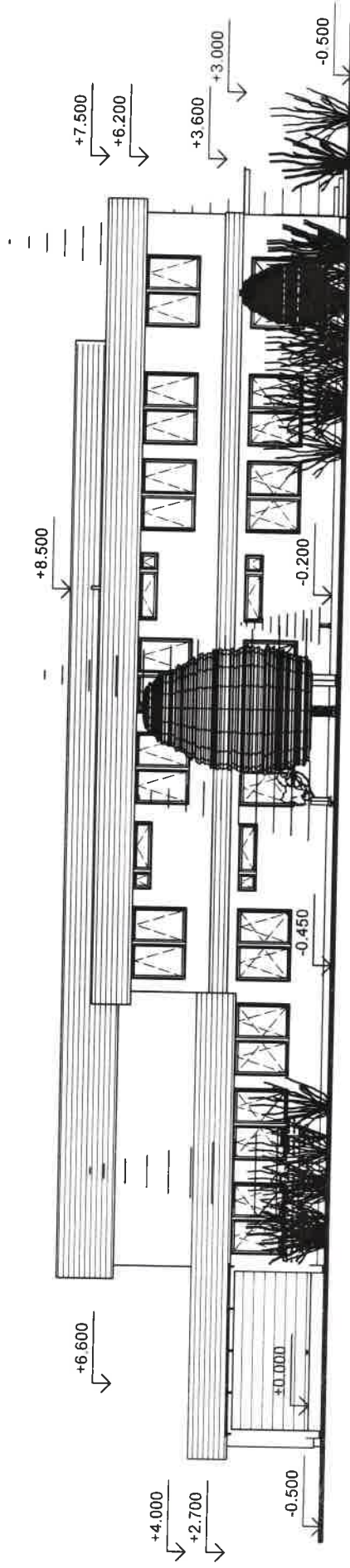
POHLAD BOČNÝ-PRAVÝ



POHLAD BOČNÝ-LAVÝ



POHLAD PREDNÝ+ZELEŇ



POHLADY * M=1:200





